

# Imkerei als Betriebszweig eines großen Landwirtschaftsbetriebes

AGRARGENOSSENSCHAFT LÖSSNITZ-STOLLBERG EG



**REGIOFLEISCH**



# WIR STELLEN UNS VOR

- Gründung 1991 aus 13 ehemaligen LPG's
- ca. 2000 ha LN
- 120 Mitarbeiter
- Pflanzenproduktion biologisch/konventionell
- Tierproduktion auf 4 Standorten
- betriebseigene Direktvermarktung
- betriebseigene Imkerei
- Landhandel



# KONVENTIONELLE PFLANZENPRODUKTION

- Winterraps 215 ha
- Wintergerste 170 ha
- Winterweizen 225 ha
- Weidelgras-Vermehrung 75 ha
  - Hafer 5 ha
- Sommergerste 80 ha
- Kartoffeln 55 ha
- Klee gras 330 ha
- Silomais 240 ha



# KONVENTIONELLE VERMEHRUNGS- KULTUREN

- Weidelgras (Barmultra) 75 ha
- Sommergerste (Prospect) 30 ha
- Winterweizen (SU Willem) 50 ha
- Kartoffeln (mehrere Sorten) 55 ha



# BIOLOGISCHE PFLANZENPRODUKTION

- Ackerfutter 8,5 ha
- Stuttgarter Riesen 3200 Stk.
- Red Baron 3200 Stk.
- Sturon 3200 Stk.
- Hokkaido 3200 Stk.
- Schnitzkürbis 3200 Stk.
- Muscat de Provence 200 Pfl.
- Bischofsmützen 200 Pfl.
- Spaghettikürbis 200 Pfl.



# TIERHALTUNG

- ca. 1100 Milchkühe plus Nachzucht
  - 2 Standorte Milchproduktion
  - 1 Standort Kälberaufzucht
  - 1 Standort Jungtierhaltung
    - Weidegang



“Ohne Tierhaltung ist keine Kreislaufwirtschaft möglich”

# Imkerei als Betriebszweig eines großen Landwirtschaftsbetriebes



Entstehungsgeschichte Imkerei

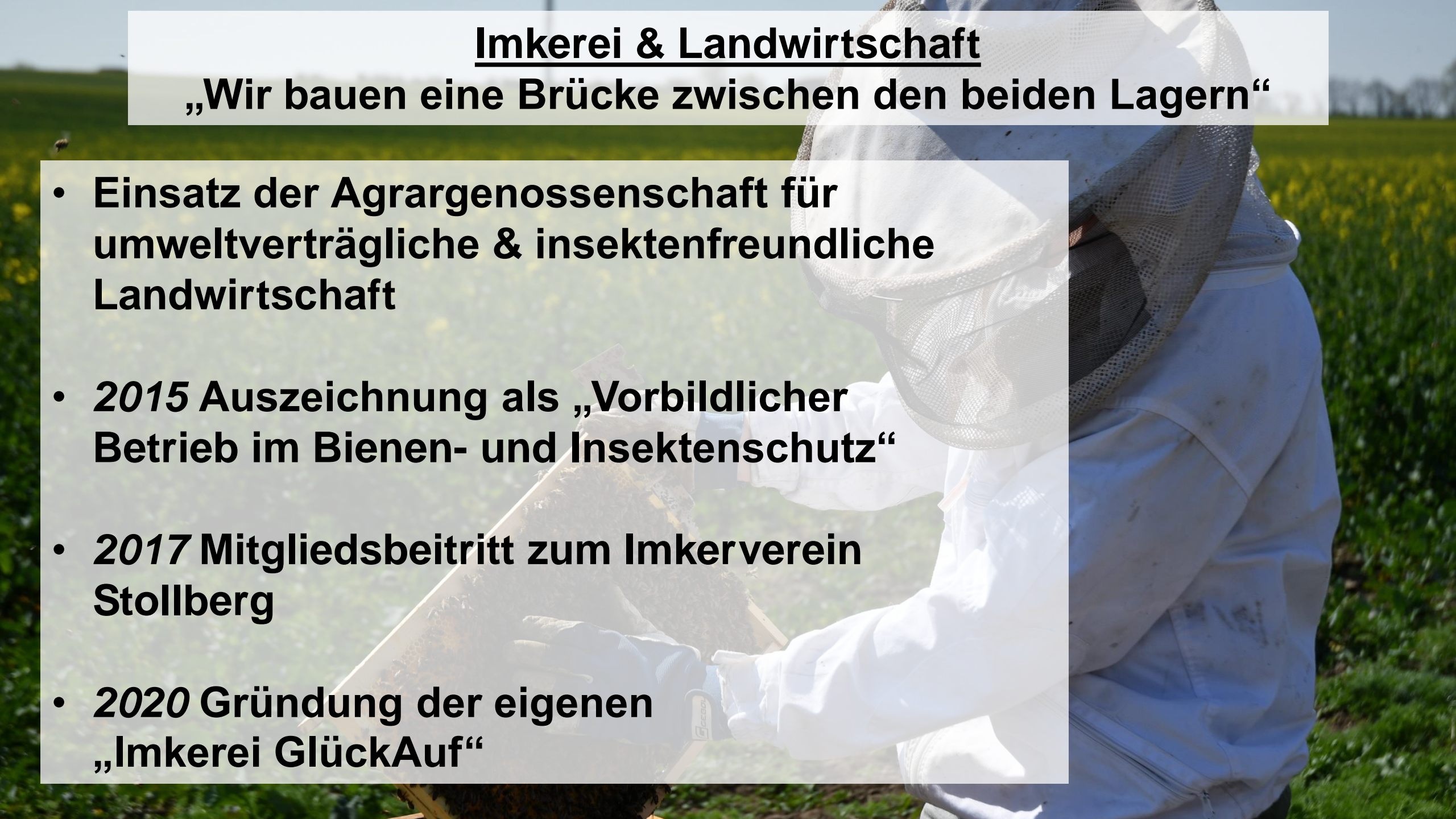
Jahresrückblick

Imkerei als Multiplikator

## Imkerei & Landwirtschaft

**„Wir bauen eine Brücke zwischen den beiden Lagern“**

- **Einsatz der Agrargenossenschaft für umweltverträgliche & insektenfreundliche Landwirtschaft**
- **2015 Auszeichnung als „Vorbildlicher Betrieb im Bienen- und Insektenschutz“**
- **2017 Mitgliedsbeitritt zum Imkerverein Stollberg**
- **2020 Gründung der eigenen „Imkerei GlückAuf“**





**AGRAR**  
Genossenschaft  
Lößnitz-Stollberg eG

Glück   auf  
**HONIG AUS DEM ERZGEBIRGE**



# Entwicklung der Imkerei

## 2021

- Start: 20 Völker Agrar + 50 Völker aus Hobby

## 2022

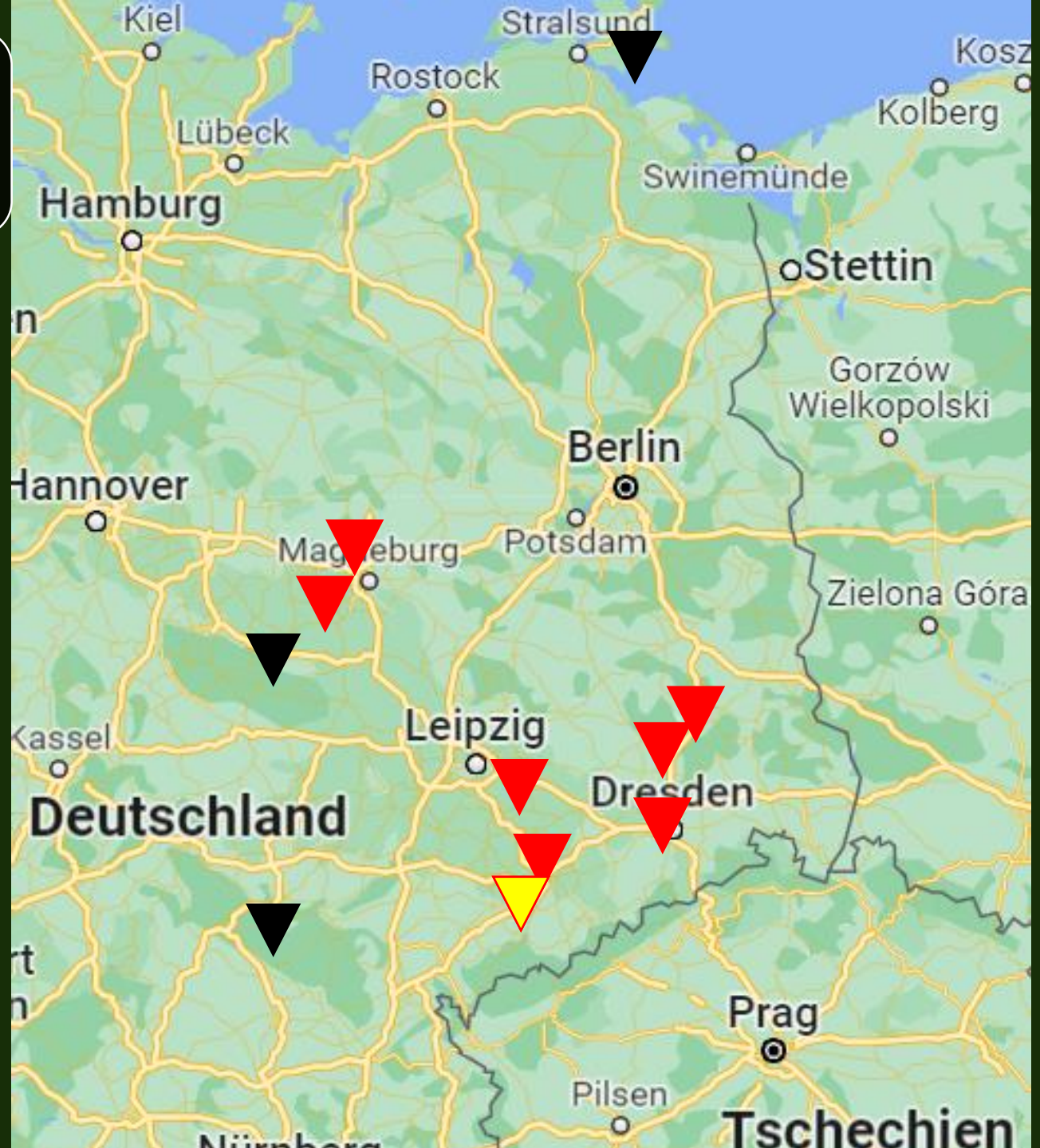
- 90 auf 150 Völker

## 2023

- ca. 200 Völker
- Beginn eigene Zucht
- Start Projekt Mietbiene

# Jahresrückblick - 2023 in Zahlen:

- 5 Bundesländer
- 4 Belegstellen
- 17 Standorte
  
- 200 Völker
- 100 Königinnen
  
- 6000 kg Honig
- 11 Sorten Honig
  
- 10 Millionen Bienen
- 4 Milliarden Blüten pro Tag



Wanderung  
Kirschblüte Dresden



# Frühjahr

Wanderung  
Kirschblüte Dresden



# Robinie



# Kornblume

Saatgutvermehrung







Zucht



# Inselbelegstelle



# Imkerei im Landwirtschaftsbetrieb - ein Gewinn für beide Seiten

Pflanzenschutzmaßnahmen  
nach Ende des Bienenfluges

Bestäubung der eigenen  
Flächen

Nutzung Infrastruktur

Imagegewinn

Kontakte zu anderen Betrieben

Imkerei als Multiplikator



- Imkerei als Multiplikator
- Landwirtschaft als Erlebnis
- Positives Image der Honigbiene als Türöffner

# PROJEKT MIETBIENE



Durch jedes vermietete Bienenvolk finanzieren wir eine Blühfläche mit heimischen Wildblumenarten für mindestens 5 Jahre Standzeit.

- So erzeugen wir gemeinsam mit Ihnen eine Nahrungsgrundlage für die lokale Wildbienenpopulation und schaffen gleichzeitig auch ein Habitat für andere Insekten und Tiere
- Das Beste – Sie tun sich selbst und der Natur etwas Gutes!
- Denn: am Ende des Jahres erhalten Sie bis zu 40 kg Honig von Ihrem Bienenvolk
- Abgefüllt in Gläsern ist er das Symbol für Ihr Verantwortungsbewusstsein in Sachen Biodiversität
- als Präsent für Ihre Mitarbeiter, Ihre Geschäftspartner, Ihre Familie, Ihre Freunde oder Ihre Vereinsmitglieder bringt er Sie ins Gespräch

**ARTENVIELFALT  
FÖRDERN –  
LANDWIRTSCHAFT  
KENNENLERNEN**

# Die Idee

*Honigbienen helfen ihren wilden Verwandten. Wir klären über moderne Landwirtschaft auf.*



BLÜHFLÄCHE FÜR 5 JAHRE



MIETBIENE



HOFFÜHRUNG



# Mietbienentag 2023



# Mietbienentag 2023







**Mietbienentag 2023**



**DANKE!**

# UNSER KONTAKT



info@agrار-loessnitz.de



www.agrar-loessnitz.de



Hartensteiner Str. 1, 08294  
Lößnitz



0 3 7 7 1 / 5 6 8 1 0



agrار-loessnitz

